



für Baumaschinen



## TRAININGSKATALOG

Schulungsangebote für unsere Kunden



**SCHLÜTER-AKADEMIE**

LIEBER KUNDE!

Sie stehen im Mittelpunkt unseres Handelns. Mit jeder unserer Dienstleistungen arbeiten wir deshalb tagtäglich daran, Ihnen Ihre Maschineneinsätze zu erleichtern. So natürlich auch mit unserer Schlüter-Akademie.

Nur ein gut ausgebildetes Team sichert Ihnen optimale Service- und Beratungsqualität. Aus diesem Grund bilden auch wir unsere Mitarbeiter in der Schlüter-Akademie kontinuierlich weiter. Mit rund 350 Trainings pro Jahr fördern wir unsere Teams in allen Themen rund um die Baumaschine.

#### PROFITIEREN AUCH SIE VON UNSEREM WISSEN:

Der Umgang mit stetig neuen Herausforderungen sowie der kontinuierliche Vergleich mit dem Wettbewerb fordern auch von Ihren Mitarbeitern kontinuierliche Weiterbildung und stetigen Wissensaufbau. Das ermöglichen wir Ihnen mit individuellen und praxisnahen Trainings unserer Schlüter-Akademie. Mit unserem qualifizierten Trainingsangebot bieten wir Ihrem Unternehmen eine fundierte Unterstützung bei der Ausbildung Ihrer Mitarbeiter. Vom „einfachen“ Fahrausweis bis zum erstklassigen Effizienztraining: Nutzen Sie die Expertise unserer Trainer und Trainingspartner Komatsu und Sennebogen.

In dieser Broschüre finden Sie unsere zielwirksamen und bewährten Schulungen. Gerne aber erstellen wir Ihnen ebenso ein individuelles Angebot. Sprechen Sie uns an. Es lohnt sich.

Ihr Thomas Schlüter



## INHALT

1.	DAS MÜSSEN SIE WISSEN	
	Die wichtigsten Informationen zu unseren Trainings	4
2.	SCHLÜTER-SCHULUNGEN DER SCHLÜTER-AKADEMIE	6
	2.1 Schlüter: Individuelles Fahrertraining	7
	2.2 Schlüter: Fahrertraining für i-Maschinen von Komatsu	8
	2.3 Schlüter: Fahrertraining für Motor-Grader	9
	2.4 Komatsu: Schulungen für Maschinensteuerungs- und Vermessungssysteme	10
	2.5 Schlüter: Servicetraining - Tägliche Wartung	11
3.	SCHLÜTER-SCHULUNGEN IN DER KOMATSU DRIVING ACADEMY	12
	3.1 Komatsu: Erdbaumaschinenführerschein nach DGuV 100-500	13
	3.2 Komatsu: Basistraining für Radlader und Bagger	14
	3.3 Komatsu: Mobilbagger Training	15
	3.4 Komatsu: Effizienztraining für Radlader WA380-WA500-8	16
	3.5 Komatsu: Simulatortraining	17
4.	SCHLÜTER-SCHULUNGEN IN DER SENNEBOGEN AKADEMIE	18
	4.1 Sennebogen: Fahrausweis für Umschlagmaschinen	19
	4.2 Sennebogen: Bedienschulung Umschlagmaschinen	20
	4.3 Sennebogen: Fahrausweis Teleskopklader	22



## DAS MÜSSEN SIE WISSEN – DIE WICHTIGSTEN INFORMATIONEN



### ANMELDUNG

Sie können sich einfach über unser Anmeldeformular (auf unserer Homepage unter Kundens Schulungen) bei der jeweiligen Schulung anmelden oder uns eine E-Mail an [akademie-erwite@schluter-baumaschinen.de](mailto:akademie-erwite@schluter-baumaschinen.de) schicken.

### KOSTEN

Für die Teilnahme an einer bereits terminierten Schulung berechnen wir €479,- pro Person und Tag. Wenn Sie eine individuelle Inhouse-Schulung bei Ihnen vor Ort oder in einer unserer Niederlassungen wünschen, berechnen wir Ihnen eine Gebühr von € 1.500,- pro Schulungstag, unabhängig von der Teilnehmermenge. Hinzukommen die Reisekosten unseres Trainers. Diese fairen Preise verstehen sich zzgl. Mehrwertsteuer.

### TERMINE

Die aktuellen Termine zu unseren Schulungen finden Sie auf unserer Homepage unter der jeweiligen Schulung. Falls kein Termin verfügbar ist, sprechen Sie uns einfach an und wir vereinbaren gerne einen individuellen Termin mit Ihnen.

### SCHULUNGSBEDINGUNGEN & STORNIERUNGSFRISTEN

Unsere Schulungsbedingungen inklusive unserer Stornierungsfristen finden Sie leicht auf unserer Homepage unter [www.schluter-baumaschinen.de/agb](http://www.schluter-baumaschinen.de/agb).

### WAS IST IN UNSEREN SCHULUNGEN ENTHALTEN?

- Fundierte theoretische Inhalte und spannende praktische Übungen.
- Verpflegung während der Schulung.  
(Weitere Anmerkungen zur Verpflegung finden Sie in der Beschreibung der Schulung.)
- Wir stellen Ihren Mitarbeitern im Anschluss der Schulung ein Zertifikat über die vermittelten Inhalte aus.
- Je nach Schulung erhalten Sie aussagekräftige Schulungsunterlagen.

### HOTELÜBERNACHTUNGEN

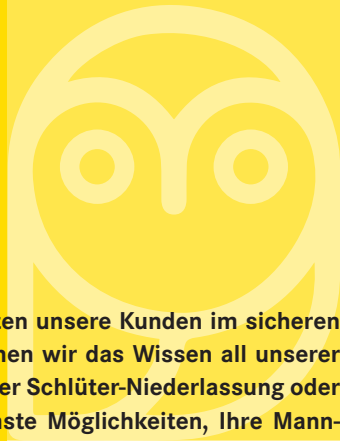
Sollten Sie eine Hotelübernachtung benötigen, helfen wir Ihnen gerne ein passendes Hotel in der Nähe zu finden.





## SCHLÜTER-SCHULUNGEN IN UNSERER SCHLÜTER-AKADEMIE

Schon seit unserer Firmengründung unterstützen unsere Produktexperten unsere Kunden im sicheren und effizienten Umgang mit ihren Maschinen. Seit einigen Jahren vereinen wir das Wissen all unserer Handelscenter in unserer Schlüter-Akademie. Ob bei Ihnen vor Ort, in einer Schlüter-Niederlassung oder direkt bei unseren Premiümlieferanten – wir bieten Ihnen verschiedenste Möglichkeiten, Ihre Mannschaft auf jeden Einsatz perfekt vorzubereiten.



### 2.1 Individuelles Fahrertraining

Schulungen ganz nach Wunsch! Wir schulen Sie individuell auf Ihre individuelle Maschine. Ihren Bedürfnissen entsprechend erarbeiten wir gemeinsam mit Ihnen das perfekt auf Sie zugeschnittene Schulungsprogramm. Nach erfolgreichem Abschluss der Schulung erhalten Sie von uns ein Teilnehmerzertifikat über eine Sachkundigenunterweisung gemäß DGuV Regel 100-500, Kapitel 2.12: Betreiben von Erdbaumaschinen.

**DAUER** 0,5 - 1 Tag (max. 10 Teilnehmer)

#### INHALTE

- Basistraining
- Sicherheitsunterweisung
- Funktionen des Monitorsystems
- Umgang mit der Abgasnachbehandlung
- Wartung und Pflege der Maschine in Theorie und Praxis
- Tipps zum effizienten Umgang mit der Maschine

#### ZIELGRUPPE

Das Bedien- und Fahrpersonal von Baumaschinen, angefangen beim Neueinsteiger bis hin zum erfahrenen Anwender.

#### SCHULUNGSSORT

Wir schulen Sie in Ihrem Betrieb oder in einer unserer Schlüter-Niederlassungen.



## FAHRERTRAINING





# FAHRERTRAINING



KOMATSU

## 2.2 Fahrertraining für i-Maschinen von Komatsu

In unserem Fahrertraining für i-Maschinen vermitteln wir Ihnen den richtigen und sicheren Umgang mit den i-Maschinen von Komatsu, damit Sie für den nächsten Arbeitseinsatz mit digitalen Steuerungseinheiten bestens gewappnet sind. Sie werden zunächst mit den fachkundigen Grundlagen sowie dem Aufbau und der Steuerung einer i-Maschine vertraut gemacht, bevor das erlernte Wissen anschließend in der Praxis umgesetzt wird. Ziel der Schulung ist es, Ihnen das Fachwissen und die Fähigkeit für den nachhaltigen und effizienten Umgang mit Ihrer i-Maschine zu vermitteln.

**DAUER** 1 Tag (max. 6 Teilnehmer)

### INHALTE

- Sicherheitsunterweisung
- Grundlagen der Maschinensteuerung
- Bedienungshinweise
- Aufbau und Steuerung einer i-Maschine
- Anwendungsbeispiele und Praxis an der Maschine

**MASCHINEN:** Komatsu Raupen und Kettenbagger

### ZIELGRUPPE

Das Bedien- und Fahrpersonal von i-Maschinen, angefangen beim Neueinsteiger bis hin zum erfahrenen Anwender.

### SCHULUNGORT

Wir schulen Sie in Ihrem Betrieb oder auf dem Komatsu-Demogelände in Hannover.

## 2.3 Fahrertraining für Motor-Grader

In unserem Fahrertraining vermitteln wir Ihnen fundiertes Wissen und praktische Fähigkeiten, die für den sicheren und effizienten Betrieb von Motor-Gradern unerlässlich sind. Von den Einsatzgrundlagen über Grundfahrlübungen wie das Streifenschieben und die Erstellung von Flächen bis hin zum Materialeinbau mit dem Frontschild – wir bereiten Sie gezielt auf Ihre Aufgaben vor. Unsere Schulung bietet Ihnen das passende Fachwissen und praxisnahe Übungen für einen erfolgreichen Einsatz.

**DAUER** 2 Tage (max. 3 Teilnehmer)

### INHALTE

- Einsatzgrundlagen
- Sicherheitsunterweisung
- Anwendungen der verschiedenen Lenkungsarten
- Grundfahrlübungen: Streifen schieben, Erstellen von einfachen und geneigten Flächen
- Grundlagen Wegebau und Erstellen von Dachprofilen
- Einbau von Material mit dem Frontschild

### ZIELGRUPPE

Das Bedien- und Fahrpersonal von Motor-Gradern, angefangen beim Neueinsteiger bis hin zum erfahrenen Anwender.

### SCHULUNGORT

Wir schulen Sie in Ihrem Betrieb.

**schlüter**  
für Baumaschinen





## 2.4 Schulungen für Maschinensteuerungs- und Vermessungssysteme

Mit Maschinensteuerungssystemen von Komatsu und Topcon nutzen Sie qualitativ hochwertige, innovative Produkte, um Ihre Arbeits- und Organisationsabläufe zu optimieren. In unseren Schulungen lernen Sie die Funktionen der digitalen Maschinensteuerung kennen.

**DAUER** 1 Tag (max. 10 Teilnehmer)

### INHALTE

#### 2D/3D MASCHINENSTEUERUNG

BAGGER, RAUPE, GRADER – *EINSTEIGER*

- Grundlagen und Funktionsweise der Maschinensysteme, GNSS Basis, Repeater
- Aufbau, Einstellung, Inbetriebnahme, Funktionskontrolle und Fehlersuche

#### 2D/3D MASCHINENSTEUERUNG

BAGGER, RAUPE, GRADER – *FORTGESCHRITTENE*

- Systemerklärung GNSS/LPS/mmGPS
- Sitelink
- Baustelleneinrichtung
- Eigene Modelle und Datenhandling

#### BAUSTELLENVERMESSUNG – *EINSTEIGER*

- Systemerläuterung GNSS und Software Pocket 3D
- Einmessung und Einrichtung der Baustelle
- Baustellenkontrolle/Aufnahme/Absteckung
- Basis und Referenzdienst
- Funktionskontrolle und Fehlersuche

#### BAUSTELLENVERMESSUNG – *FORTGESCHRITTENE*

- Systemerklärung GNSS/Tachymeter
- Software Pocket 3D und MAGNET
- Datenhandling/SiteLink

#### ZIELGRUPPE

Personen (Einsteiger oder Fortgeschrittene), die mit integrierter und/oder nachträglich installierter Maschinensteuerung arbeiten.

#### SCHULUNGsort

Wir schulen Sie in Ihrem Betrieb oder in einer unserer Schlüter-Niederlassungen.

## 2.5 Servicetraining – Tägliche Wartung

In unserem Servicetraining bekommen die Teilnehmer einen Überblick über die Maschine, die Baugruppen und deren Funktionsweise. Nach der Schulung sind die Teilnehmer in der Lage, kleine Schäden zu reparieren und regelmäßig auftretende Schwierigkeiten selbst zu lösen.

**DAUER** 1 Tag (max. 10 Teilnehmer)

### INHALTE

- Sicherheitsunterweisung nach DGUV 100-500 (Gerätekunde)
- Inspektion/tägliche Wartung: Grundsätze und wichtige Punkte (Kraftstoffanlage, Monitor-system, Fehlercodes, Ölsorten, Wartungssatz, Besonderheiten bei KomatsuCare)
- Abgasnachbehandlung (Funktionen und Aufbau, Regenerationsprozess und dessen Einstellung, Fehlerquellen und -diagnose)
- ToolControl (Litereinstellung bei unterschiedlichen Anbaugeräten, typische Fehlerursachen und Lösungsansätze)
- Komtrax-Grundlagen

#### ZIELGRUPPE

Werkstattpersonal und erfahrene Maschinenführer

#### SCHULUNGsort

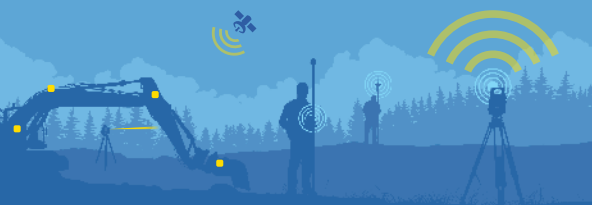
Wir schulen Sie in Ihrem Betrieb oder in einer unserer Schlüter-Niederlassungen.



# SERVICETRaining



WIR DIGITALISIEREN IHRE BAUSTELLE!



> MASCHINENSTEUERUNG  
> VERMESSUNG

**DIGITALE BAUSTELLE**

## SCHLÜTER-SCHULUNGEN IN DER KOMATSU DRIVING ACADEMY

Mit Komatsu haben wir einen erfahrenen Partner an unserer Seite und somit das Glück, dass wir unsere Kunden in vertrauensvolle Hände geben können. Komatsu bietet Ihnen mit der Komatsu Driving Academy die Möglichkeit, Sie oder Ihre Fahrer durch erfahrenes Personal zu schulen und nebenbei die Komatsu-Welt rund um das Werk in Hannover und das Demo-Gelände kennenzulernen.



### 3.1 Erdbaumaschinenführerschein nach DGuV 100-500

Die Bedienung einer Baumaschine ist eine verantwortungsvolle Aufgabe. Umso wichtiger ist es, dass die Fahrer sicher und wirtschaftlich mit der Maschine umgehen und sich sattelfest im Betrieb oder auf der Baustelle bewegen können. In diesem Kurs machen wir Ihre Mitarbeiter fit in der sicheren Bedienung Ihrer Erdbaumaschine!

**DAUER** 3 Tage (max. 8 Teilnehmer)

#### INHALTE

##### THEORETISCHER TEIL

- Aufbau und Funktion von Erdbaumaschinen
- Fahrer- und Unternehmerpflichten
- Rechtliche Grundlagen im Bereich der Erdbaumaschinen
- Sicherere Bedienung, Transport und tägliche Wartung
- Fahrphysikalische Grundlagen
- Theoretische Abschlussprüfung

##### PRAKTISCHER TEIL

- Einweisung in die Geräte vor Ort
- Abfahrtskontrolle gemäß UVV
- Grabkurve am Bagger bzw. Tragfähigkeitsdiagramm am Lader
- Fahrübungen mit und ohne Last
- Schaufelübungen
- Praktische Abschlussprüfung

#### ZIELGRUPPE

Das Bedien- und Fahrpersonal von Erdbaumaschinen, angefangen vom Neueinsteiger bis hin zum erfahrenen Anwender.

#### SCHULUNGORT

Komatsu-Werk Hannover

Gerne führen wir den Erdbaumaschinenführerschein auch direkt in Ihrem Betrieb durch. Sprechen Sie uns einfach an!

*Hinweis: In den Schulungskosten sind ein Werksrundgang und die tägliche Verpflegung, einschließlich eines gemeinsamen Abendessens, inbegriffen.*



# FÜHRERSCHEIN



### 3.2 Basistraining für Radlader und Bagger

Aller Anfang ist leicht: Dieser Lehrgang ist vor allem für Fahrerinnen und Fahrer gedacht, die bisher noch keine oder nur wenig Erfahrung im Umgang mit Baumaschinen haben. Dazu schulen unsere Komatsu-Experten Sie oder Ihre Fahrer zunächst am Simulator, bevor es an die Maschine ins Demogelände geht. Schwerpunkte der Schulung sind die allgemeine Bedienung, der sichere Umgang mit Radladern und Baggern sowie tägliche Wartungsaufgaben. Ziel ist es, die Kenntnisse des Fahrers für den nachhaltigen Betrieb von Erdbaumaschinen stärken.

## BASISTRAINING



**DAUER** 3 Tage (max. 8 Teilnehmer)

#### INHALTE

##### THEORETISCHER TEIL

- Tägliche Maschinenprüfung/-wartung durch den Maschinenbediener
- Physikalische Maschinengrundlagen
- Maschinenkomponenten
- Schaltereinstellungen und Bedienung der Maschine
- Produktive Handhabung der Maschine

##### PRAKTISCHER TEIL

- Tägliche Wartung
- Training verschiedener Arbeitssituationen mittels Simulator
- Grundlagen des effizienten Maschinenbetriebs
- Korrekter Betrieb in schwierigen Situationen

#### ZIELGRUPPE

Fahrerinnen und Fahrer

#### SCHULUNGORT

Komatsu-Werk Hannover

*Hinweis: In den Schulungskosten sind ein Werksrundgang und die tägliche Verpflegung, einschließlich eines gemeinsamen Abendessens, inbegriffen.*

### 3.3 Mobilbagger Training

Der effektive Umgang mit einem Mobilbagger gehört zu einem profitablen Arbeitstag mit der Maschine. Die Teilnehmer lernen die sichere Bedienung, Maschinengrundlagen, Anbauteile sowie die tägliche Wartung der Maschine kennen. Die Fahrer starten mit einem Simulator Training, bevor es an die Maschine geht. Ziel ist es, die Kenntnisse des Fahrers und den effektiven Einsatz mit einem Mobilbagger zu stärken.

**DAUER** 2 Tage (max. 8 Teilnehmer)

#### INHALTE

##### THEORETISCHER TEIL

- Tägliche Maschinenprüfung/-wartung durch den Maschinenbediener
- Betriebseinstellung und Bedienelemente zur effektiven Nutzung der Maschine
- Sicherer Umgang beim Werkzeugwechsel (Schnellwechsler, Tool-Control)
- Physikalische Maschinengrundlagen
- Maschinenkomponenten

##### PRAKTISCHER TEIL

- Tägliche Wartung
- Training verschiedener Arbeitssituationen am Simulator und der Maschine
- Grundlagen des effizienten Maschinenbetriebs
- Umgang mit der Maschine beim Werkzeugwechsel (Schnellwechsler, Tool-Control)

#### ZIELGRUPPE

Fahrerinnen und Fahrer

#### SCHULUNGORT

Komatsu-Werk Hannover

*Hinweis: In den Schulungskosten sind ein Werksrundgang und die tägliche Verpflegung, einschließlich eines gemeinsamen Abendessens, inbegriffen.*



## FAHRERTRAINING



### 3.4 Effizienztraining

Mit der Unterstützung unserer Komatsu-Experten in Hannover bieten wir Ihnen oder Ihren Fahrern ein Effizienztraining, das individuell auf Ihren Einsatz abgestimmt wird. Zusammen mit dem KomatsuEdge-Analyse-Tool wird eine detaillierte Betriebsanalyse speziell für Ihre typischen Anwendungsbereiche durchgeführt. Lernen Sie die Möglichkeiten unserer digitalen Analyse-Programme kennen und arbeiten Sie zukünftig noch effizienter. Ziel ist die Optimierung der Betriebskosten durch die Implementierung effizienter Arbeitsweisen.



**EFFIZIENZ  
TRAINING**

**DAUER** 3 Tage (max. 8 Teilnehmer)

#### INHALTE

##### THEORETISCHER TEIL

- Maschineneinstellungen im Detail
- Tägliche Maschinenüberprüfung durch den Bediener
- Physikalische Details der Maschinenbedienung
- Effizienter Betrieb der Maschinen

##### PRAKTISCHER TEIL

- Verschiedene Fahraufgaben mit Radladern WA380-8 - WA500-8
- Effizienter Betrieb mit WA-Simulator
- Analyse und individuelles Training auf der Grundlage von KomatsuEdge-Daten
- Detailliert tägliche Wartung im VR-Raum

#### MASCHINENTYPEN

WA380-8, WA470-8, WA475-10, WA480-8, WA500-8

#### ZIELGRUPPE

Erfahrene Maschinenführer

#### SCHULUNGSORT

Komatsu-Werk Hannover

*Hinweis: In den Schulungskosten sind ein Werksrundgang und die tägliche Verpflegung, einschließlich eines gemeinsamen Abendessens, inbegriffen.*

### 3.5 Simulatortraining

Neuste Technik in der Ausbildung zum Baumaschinenführer: Bei dem Komatsu Simulatortraining bieten wir Ihnen die Möglichkeit, ein erstes Gefühl für die Baumaschine zu entwickeln. Mittels eines Fahrtrainers können verschiedenste Arbeitssituationen praxisnah trainiert werden. Für ein reales Fahrempfinden sorgt die bewegliche Simulator-Plattform, ausgestattet mit Originalsitz und Bedienelementen. Der Einsatzsituation entsprechend wird mittels drei 55-Zoll-Monitoren die Frontperspektive aus Sicht des Fahrers wiedergegeben. Abgerundet wird der Tag durch eine Besichtigung des Komatsu-Werks, das über eine lange Tradition in der Entwicklung und Produktion von Baumaschinen verfügt.

**DAUER** 1 Tag (max. 4 Teilnehmer)

#### INHALTE

- Erläuterung der Bedienelemente durch die Komatsu-Experten
- Individuelle Optimierungshinweise während der Simulationsfahrt
- Automatische Auswertung, fokussiert auf sicheren, materialschonenden und effizienten Betrieb

#### ZIELGRUPPE

Das Bedien- und Fahrpersonal von Baumaschinen, angefangen beim Neueinsteiger bis zum erfahrenen Anwender.

#### SCHULUNGSORT

Komatsu-Werk Hannover



**SIMULATORTRAINING**



## SCHLÜTER-SCHULUNGEN IN DER SENNEBOGEN AKADEMIE

Seit 2013 bietet die hausinterne Akademie unseres Lieferanten Sennebogen technische Schulungen aller Art an. Neben einem Vorführgelände, auf dem Sie die Maschinen in unterschiedlichsten Einsatzsituationen fahren können, verfügt die Sennebogen-Akademie auch über drei neue Schulungshallen, in denen die Wissensvermittlung auf höchstem technischen Niveau direkt an der Maschine erfolgt. Fünf hauptberufliche Trainer stehen Ihnen in mit modernster Medientechnik ausgestatteten Räumen während jeder Schulung zur Verfügung.



### 4.1 Fahrausweis Umschlagmaschinen

Die Berufsgenossenschaften und die Betriebssicherheitsverordnung geben in ihren Vorschriften vor, dass nur ausgebildete und geprüfte Personen zum Fahren und Bedienen von Erdbaumaschinen beauftragt werden dürfen. Die Experten von Sennebogen unterweisen Sie in einem 2-tägigen Theorie- und Praxis-Seminar in der fachkundigen und sicheren Bedienung und Wartung von Umschlagmaschinen. Mit dieser Ausbildung erlangen Ihre Mitarbeiter, die bereits Kenntnisse und Erfahrungen im Umgang mit diesen Maschinen besitzen, das Fachwissen und die Fähigkeit zum Bedienen von Baggern und Ladern und erwerben den Fahrausweis für Erdbaumaschinen.

**DAUER** 2 Tage

#### INHALTE

- Rechtliche Grundlagen
- Begriffsbestimmungen
- Gefahrenanalyse
- praktische Einweisung in Sennebogen Umschlagmaschinen inkl. Fahrübung
- Sichern, Pflegen und Wartung der Maschine

#### ZIELGRUPPE

Personen, die Maschinen bedienen und hierfür Tipps und Techniken erhalten möchten, um die Effizienz zu steigern. Jeder, der den Nachweis des „Sachkundigen“ erwerben möchte, um Prüfungen an SENNEBOGEN Materialumschlagmaschinen durchzuführen.



# FAHRAUSWEIS

#### SCHULUNGORT

SENNEBOGEN Akademie in Straubing

*Hinweise: In den Schulungskosten ist die tägliche Verpflegung inbegriffen. Gerne können wir Ihnen die Übernachtung im Sennebogen Partnerhotel ASAM dazubuchen.*





## BEDIENERSCHULUNG



### 4.2 Bedienschulung Umschlagmaschinen

In der praxisorientierten Schulung werden Maschinenbediener in die Lage versetzt, selbstständig und verantwortungsvoll die Maschine zu bedienen sowie kleinere Störungen zu erkennen und eigenständig zu beseitigen. Das Schulungskonzept ist flexibel konzipiert und lässt Spielraum für individuelle Bedürfnisse. Die Teilnehmer werden mit der Bedienung und den Funktionsweisen der Maschine vertraut, lernen, wie tägliche Wartungs- und Reinigungsarbeiten durchzuführen sind und erhalten Tipps für einen möglichst störungsfreien Betrieb der Maschine.

**DAUER** 1,5 Tage

#### INHALTE

- Aufbau und Funktion von Umschlagmaschinen
- Baugruppen und Begriffsbestimmungen
- Maschinentechnik
- Sicherheitsbestimmungen
- Einsatz von Anbaugeräten inkl. Fahrübungen

#### ZIELGRUPPE

Mitarbeiter, die für die Bedienung verantwortlich sind. Bei Neumaschinen sollte diese Schulung idealerweise vor Inbetriebnahme erfolgen.

#### SCHULUNGSORT

SENNEBOGEN Akademie in Straubing

*Hinweise: In den Schulungskosten ist die tägliche Verpflegung inbegriffen. Gerne können wir Ihnen die Übernachtung im Sennebogen Partnerhotel ASAM dazubuchen.*







### 4.3 Fahrausweis Teleskoplader

Die Berufsgenossenschaften und die Betriebssicherheitsverordnung legen in ihren Vorschriften fest, dass nur ausgebildete und geprüfte Personen zum Fahren und Bedienen von Teleskopladern beauftragt werden dürfen. Die Experten von Sennebogen unterweisen Sie in einem 2-tägigen Theorie- und Praxis-Seminar in der fachkundigen und sicheren Bedienung und Wartung von Teleskopladern. Mit dieser Ausbildung erlangen Ihre Mitarbeiter, die bereits grundlegende Kenntnisse und Erfahrungen im Umgang mit diesen Maschinen besitzen, das Fachwissen und die Fähigkeit zum Bedienen von Teleskopladern. Im Anschluss an den Kurs erhalten die Teilnehmern den Fahrausweis für Teleskopmaschinen nach DGUV Grundsatz 308 - 009.

**DAUER** 2 Tage

#### INHALTE

- Rechtliche und physikalische Grundlagen
- Ausbildung und Prüfung nach BetrSichV, TRBS2111, BGR A1, BGR 500 Kap.2.12, DGUV Grundsatz 308-009
- Unterweisung an der Maschine, Gefahrenanalyse
- Praktische Einweisung in Sennebogen Teleskopstapler inkl. Fahrtraining
- Maschinenbedienung
- Tägliche Wartung und Inspektion
- Einfache Fehlerbehebung für den Fahrer
- Tipps zur ökonomischen Arbeitsweise der Maschine

#### ZIELGRUPPE

Personen, die Maschinen bedienen und hierfür Tipps und Techniken erhalten möchten, um die Effizienz Tag für Tag zu steigern. Jeder, der den Nachweis des „Sachkundigen“ erwerben möchte, um Prüfungen durchzuführen.

#### SCHULUNGORT

SENNEBOGEN Akademie in Straubing



*Hinweise: In den Schulungskosten ist die tägliche Verpflegung inbegriffen. Gerne können wir Ihnen die Übernachtung im Sennebogen Partnerhotel ASAM dazubuchen.*





für Baumaschinen

## SCHLÜTER-AKADEMIE

Haben Sie Interesse an einem Training oder benötigen Sie noch weitere Informationen? Sprechen Sie uns einfach an! Ihr Gebietsverkaufsleiter oder die Schlüter-Akademie hilft Ihnen gerne weiter.

### KONTAKT

Fon +49 2943.987-2777  
akademie-erwitte  
@schlueter-baumaschinen.de



KOMATSU

SENEBOGEN

TOPCON

NPK



### ZENTRALE

Schlüter Baumaschinen GmbH, Soester Straße 49-51, D-59597 Erwitte  
Fon +49 2943.987-0, Fax +49 2943.987-910  
www.schlueter-baumaschinen.de



SFB 01 04 103